



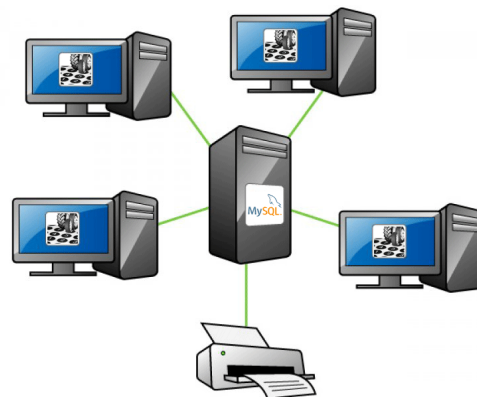
Voraussetzungen & Anforderungen für den Betrieb von Esseda

Infrastruktur & Netzwerk

Esseda basiert auf einer Client / Server Architektur. Im Idealfall werden die MariaDB-Datenbank und die Esseda Server Services auf einem dedizierten Server installiert. Ist keine dedizierte Server-Hardware vorhanden, können diese Dienste auch auf einem normalen Esseda-Arbeitsplatz installiert werden.

Sämtliche Esseda Arbeitsplätze müssen über ein internes Netzwerk mit dem Datenbank-Server verbunden sein.

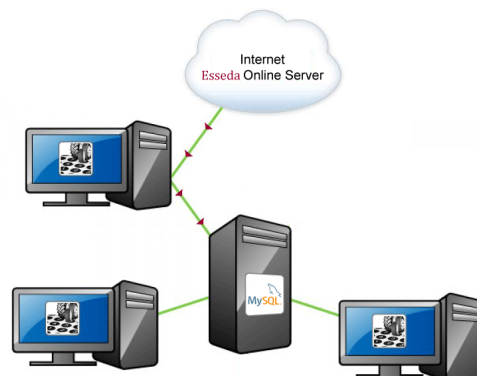
Für Arbeitsplätze an denen täglich gearbeitet wird, ist eine 1Gb Ethernet Netzwerkverbindung empfohlen. Mobile Arbeitsplätze können über eine WLAN Verbindung mit dem Esseda Datenbank Server verbunden werden. Zugriff via eine getaktete Verbindung (Mobilnetz) wird nicht empfohlen.



Internetzugang

Neue Programm-Updates und die jeweils aktuellsten Reifendaten werden online zur Verfügung gestellt.

In einer Esseda Installation muss daher zwingend der MariaDB Server und mindestens ein Esseda Arbeitsplatz über einen Internetzugang verfügen.





MariaDB Datenbank Server

Der MariaDB Datenbank Server dient als zentrales Repository und stellt Daten und Einstellungen für alle Esseda Arbeitsplätze zur Verfügung. Der Esseda Server Service Dienst erstellt regelmässige Datensicherungen und aktualisiert die Daten der dynamischen Preisvergleiche und der Esseda-Mitteilungen.

Hardware & Betriebssystem Anforderungen

- Windows 7 / Windows Server 2008 R2 oder neuer
- Mindestens 4GB Arbeitsspeicher
- 500MB freier Diskplatz

Applikationen

- MariaDB 10.0.16 oder neuer
- Esseda Server Services 1.0 oder neuer
- HeidiSQL 9.2 oder neuer (optional)

Esseda Arbeitsplatz (Client)

Die Esseda Client Applikation dient zur Visualisierung und Bearbeitung der Artikeldaten. Auf den einzelnen Esseda Arbeitsplätzen werden keine Artikeldaten gespeichert.

Hardware & Betriebssystem Anforderungen

- Windows 7 oder neuer
- Mindestens 2GB Arbeitsspeicher
- 300MB freier Diskplatz
- Bildschirmauflösung von 1280x1024 oder besser

Applikationen

- Microsoft Office empfohlen (32-bit Version)
- MySQL ODBC Connector 5.2.7 oder neuer
- Access 2013 32-bit Runtime
- Esseda Frontend Applikation 2.5.2 oder neuer



Netzwerklaufwerk

Es wird empfohlen allen Esseda Arbeitsplätzen ein gemeinsames Netzwerklaufwerk zur Verfügung zu stellen. Idealerweise wird der Speicherplatz vom Dateiserver oder von der Arbeitsstation auf der die Datenbank installiert ist zur Verfügung gestellt. Das Netzwerklaufwerk muss auf allen Esseda Arbeitsplätzen den gleichen Pfad (Laufwerksbuchstaben) aufweisen.

Auf dem gemeinsamen Laufwerk werden folgende Daten gespeichert.

- Gemeinsame Esseda Konfigurationsdateien
- Import / Export Dateien
- Erstellte PDF-Dateien der Auftragsverwaltung

Datensicherung

Auf dem Datenbankserver wird in regelmässigen Abständen eine Datensicherung durchgeführt. Zusätzlich wird empfohlen auch auf einzelnen Clients eine Sicherung der Daten auf den lokalen Datenträger durchzuführen.



© Copyright Esseda Software 2016

Esseda Software
Alte Burg
CH-9033 Untereggen

Tel.: +41 79 434 02 68
Mail: info@essedach.ch

Erstellt im Januar 2013

Aktualisiert August 2016
